

Palabras De La Directora

CCMB

31 de julio de 2020



¡Pido disculpas!

Mi nuevo correo:

directorageneral@colegiobetel.com.do
Aprovecho para compartirles mi nuevo correo institucional ya que desde marzo, el anterior presenta problemas con la bandeja de entrada y todos los esfuerzos por restaurarlo han sido infructuosos.

Revisen siempre los boletines oficiales.

Pueden buscarlos en nuestra página web.
www.colegiobetel.com.do

Queridos padres:

Ayer recibieron una comunicación relativa a los uniformes que, lamentablemente, no pasó por mi acostumbrado filtro.

Entiendo la premura en conocer la demanda que tendrán las personas que nos suplen este servicio (del cual el CCMB no se beneficia económicamente) para poder confeccionar cantidades razonables para ambas partes en circunstancias tan inciertas. Entiendo que los padres nuevos necesitan esta información para poder adquirir uniformes para sus hijos. Entiendo que la intención no fue la de cargar más a nuestras familias con mayores exigencias económicas sin siquiera tener la certeza de que podremos iniciar en la modalidad semi presencial anunciada por el Ministro de Educación saliente.

Pero la comunicación no hizo honor a nuestro estilo y causó molestia en algunos, incluyéndome a mi que, extrañamente, no fui consultada.

Por eso, les pido excusas y les reitero que la posición oficial del Colegio, tal y como les expresamos en comunicación de fecha 15 de julio es: **Recicla, renueva y reutiliza**. Por tanto, hagan un inventario de los útiles y **uniformes** del año recién concluido y empiecen el nuevo año escolar usando nuevamente los que estén en buenas condiciones. Esto aplica de manera



particular a los polo shirts pues los tendrán que usar inclusive en la modalidad virtual. En caso de tener que adquirir uniformes nuevos, les sugerimos comprar cantidades moderadas durante el primer semestre. Las instrucciones se encuentran en nuestra página web: www.colegiobetel.com

Aclarados estos puntos, les aseguro que estamos concluyendo los Protocolos de Seguridad para el Reintegro Laboral y para el Reintegro Escolar y que, próximamente los estaremos socializando con ustedes.

Mientras tanto, les solicitamos tener con nosotros un poquito más de paciencia, confianza y la palabra clave propuesta por la AINEP a todos sus colegios miembros para el año escolar 2020-2021: Flexibilidad. Todos estamos inmersos en esta crisis que nos afecta tanto en lo laboral como en lo personal. No quitemos los ojos de Cristo, el sustentador de nuestras vidas y de nuestra fe.

Es tiempo de aplicarnos el mandato bíblico de "Soportaos los unos a los otros y perdonarnos los unos a los otros, si alguno tiene queja contra otro. De la manera que Cristo os perdonó, así también hacedlo vosotros. Sobre todo, vestíos de amor, que es el vínculo perfecto. Y la paz de Dios gobierne vuestros corazones, a la que asimismo fuisteis llamados en un solo cuerpo. Y sed agradecidos"

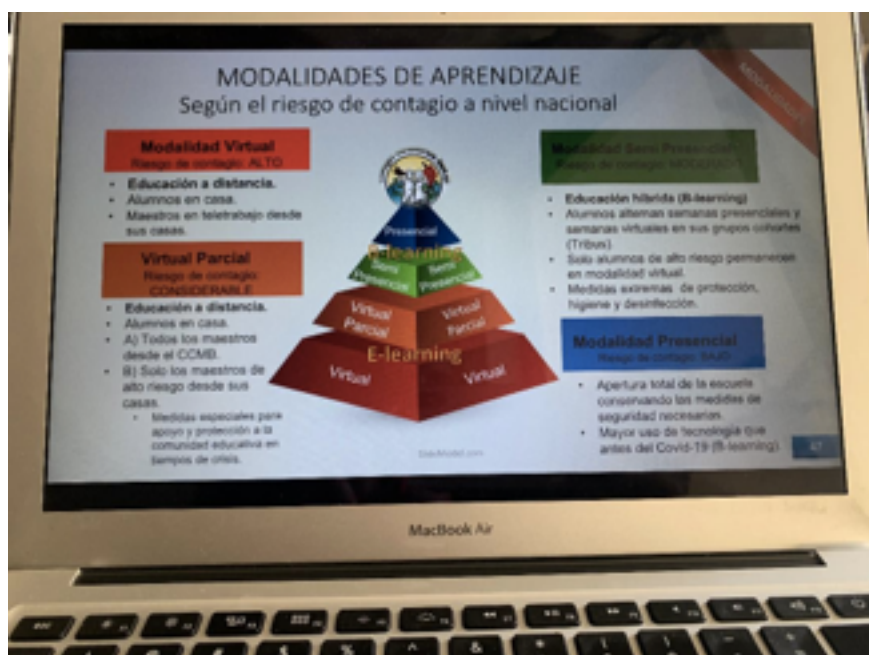


Estamos construyendo siete estaciones de lavados de manos en el entorno escolar e implementando otras medidas para incrementar la higiene y protección.

Atentamente,
Loren G. de Yabra, M.Ed.

Mientras, seguimos trabajando

- Participación en reuniones con directivas de ACSI, AINEP y UDIEP (de las que somos miembros)
- Preparación de Protocolos
- Procedimientos de limpieza, desinfección y purificación
- Entrenamientos al personal de mayordomía
- Abastecimiento y acondicionamiento
- Levantamiento de datos (estén atentos a las encuestas)
- Talleres de capacitación docente
- Socialización de los protocolos con el personal
- Comunicación a la comunidad educativa
- Creación de Comisión de Seguimiento...



Ahora estamos enfocados en la capacitación de nuestro personal y aguardando las instrucciones del nuevo Ministro de Educación. Pronto les estaremos comunicando nuestro plan de Reintegro Escolar.

¡Bendiciones de paz y salud!